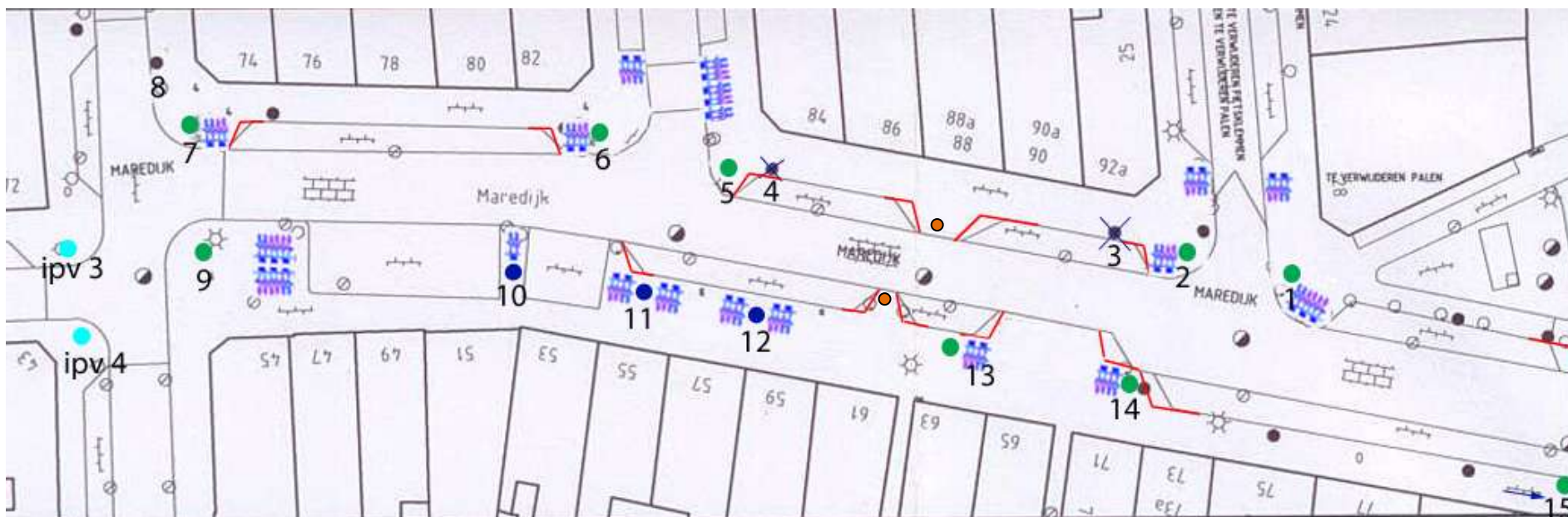


Dit is een plattegrond zoals die gemaakt is voor het plan voor de fietsenrekken.
Hierin staan de bomen met zwarte gevulde stippen aangegeven.

De bomen die zijn genummerd (1 t/m 15) zijn de bomen waarvoor een kapvergunning is afgegeven.
De andere bomen (zonder nummer) blijven dus ongemoeid; worden dus niet gekapt.



Dit is dezelfde plattegrond, die als volgt is aangepast:

1. De fietsenrekken zijn verplaatst (alle herplaatste fietsenrekken zijn blauw/paars)
2. Een aantal parkeervakken is vergroot (rode lijnen)
3. De groene stippen zijn allemaal nieuw aan te planten bomen op nieuwe plaatsen. De nummers refereren aan de boom op de oude plek (zie de vorige plattegrond). NB boom 15 staat verder naar rechts, die nieuwe plek staat niet op deze plattegrond.
4. De donkerblauwe stippen zijn ook nieuw aan te planten bomen, maar die staan op de 'oude' plek.
5. De donkerblauwe en groene 'bomen' zijn allemaal van dezelfde soort, die nog moet worden vastgesteld (moeraseik of esdoorn)
6. Boom 8 (sierpeer) wordt gehandhaafd.
7. De lichtblauwe bomen zijn nieuwe bomen die ipv de vervallen bomen 3 en 4 komen. Deze zijn van de soort 'Lijsterbes sorbus intermedia', die boom staat ook al verderop in dat stuk Maredijk. NB de boom gemarkeerd met 'ipv 4' kan mogelijk niet geplaatst worden ivm te veel leidingen
8. De oranje rondjes zijn paaltjes. Het paaltje rechts 'naast de plattegrond' moet een paaltje met een slot zijn om te voorkomen dat hier meerder e auto's worden geparkeerd als er een feestje in de speeltuin is.